

Merkblatt zu Hygiene- und Abstandsregeln

Liebe Teilnehmerin, lieber Teilnehmer,

das Coronavirus ist von Mensch zu Mensch übertragbar. Daher gilt es für Sie alle, bei dem Kursbesuch der Kreisvolkshochschule besondere Hygiene- und Abstandsregeln einzuhalten.

Die Wichtigsten sind:

1. **Bei Krankheits-/Erkältungssymptomen** ist eine Teilnahme am Unterrichtsgeschehen begrenzt möglich, orientiert an den Vorgaben des Niedersächsischen Kultusministeriums (sh. Anlage). Die Kursleitung oder Mitarbeitende der Kreisvolkshochschule sind zu informieren.
2. Im Gebäude der Kreisvolkshochschule ist das Tragen eines geeigneten **Mund- und Nasenschutzes** sowohl in den Unterrichtsräumen sowie in allen anderen Bereichen **verpflichtend**, auch bei Einhaltung des gebotenen Mindestabstandes. Der Mund- und Nasenschutz ist selbst mitzubringen.
3. Halten Sie unbedingt jederzeit den **Sicherheitsabstand von mindestens 1,5 Metern** ein. Dies gilt in allen Bereichen der Kreisvolkshochschule, z.B. im Treppenhaus, auf den Fluren, in den Unterrichtsräumen, im Sanitärbereich, im Raucherbereich, an den Sammelstellen vor dem Haus.
4. **Vermeiden Sie jeglichen körperlichen Kontakt**, also keine Umarmungen, Berührungen, Bussi-Bussi und Händeschütteln. Berühren Sie nicht mit den Händen das Gesicht, d.h. nicht an Mund, Augen und Nase fassen.
5. **Vermeiden Sie das Berühren von Oberflächen** wie Türgriffe, Treppengeländer, Haltegriffe, Lichtschalter, Fenstergriffe u.a. Benutzen Sie nach Möglichkeit den Ellenbogen.
6. Halten Sie beim **Niesen und Husten** ein Taschentuch oder die Ellenbeuge vor Mund und Nase, halten Sie dabei Abstand zu anderen Personen und wenden Sie sich ab.
7. **Bitte teilen Sie keine Gegenstände** wie Trinkbecher, Trinkflaschen, persönliche Arbeitsmaterialien, Stifte etc. mit anderen Personen.
8. **Vermeiden Sie Ansammlungen** von mehr als zwei Personen.
9. **Waschen Sie sich regelmäßig und gründlich die Hände mit Wasser und Seife!**

In den Sanitärbereichen der Kreisvolkshochschule sind Hinweisschilder für die Händehygiene ausgehängt. Diese Hinweise sind unbedingt zu befolgen!

Händewaschen: mit Seife für 20-30 Sekunden, auch kaltes Wasser ist ausreichend, entscheidend ist der Einsatz von Seife, z. B. nach dem Husten oder Niesen, nach der Benutzung von öffentlichen Verkehrsmitteln, nach dem erstmaligen Betreten des Gebäudes, vor dem Essen, vor dem Auf- und nach dem Absetzen eines Mund-Nasen-Schutzes, nach dem Toilettengang. (Siehe auch: <https://www.infektionsschutz.de/haendewaschen>)

10. Das vorbeugende Tragen von Infektionsschutzhandschuhen wird nicht empfohlen.

11. **Sanitärbereich**

Damit sich jeweils nur eine Person in den Sanitärräumen aufhält, wird der Zutritt über ein Ampelsystem gesteuert. Es ist darauf zu achten, dass im Wartebereich der Sicherheitsabstand von mind. 1,5 Metern eingehalten wird. Zum Umdrehen der Ampelkarte kann z. B. auch ein eigener Stift genutzt werden.

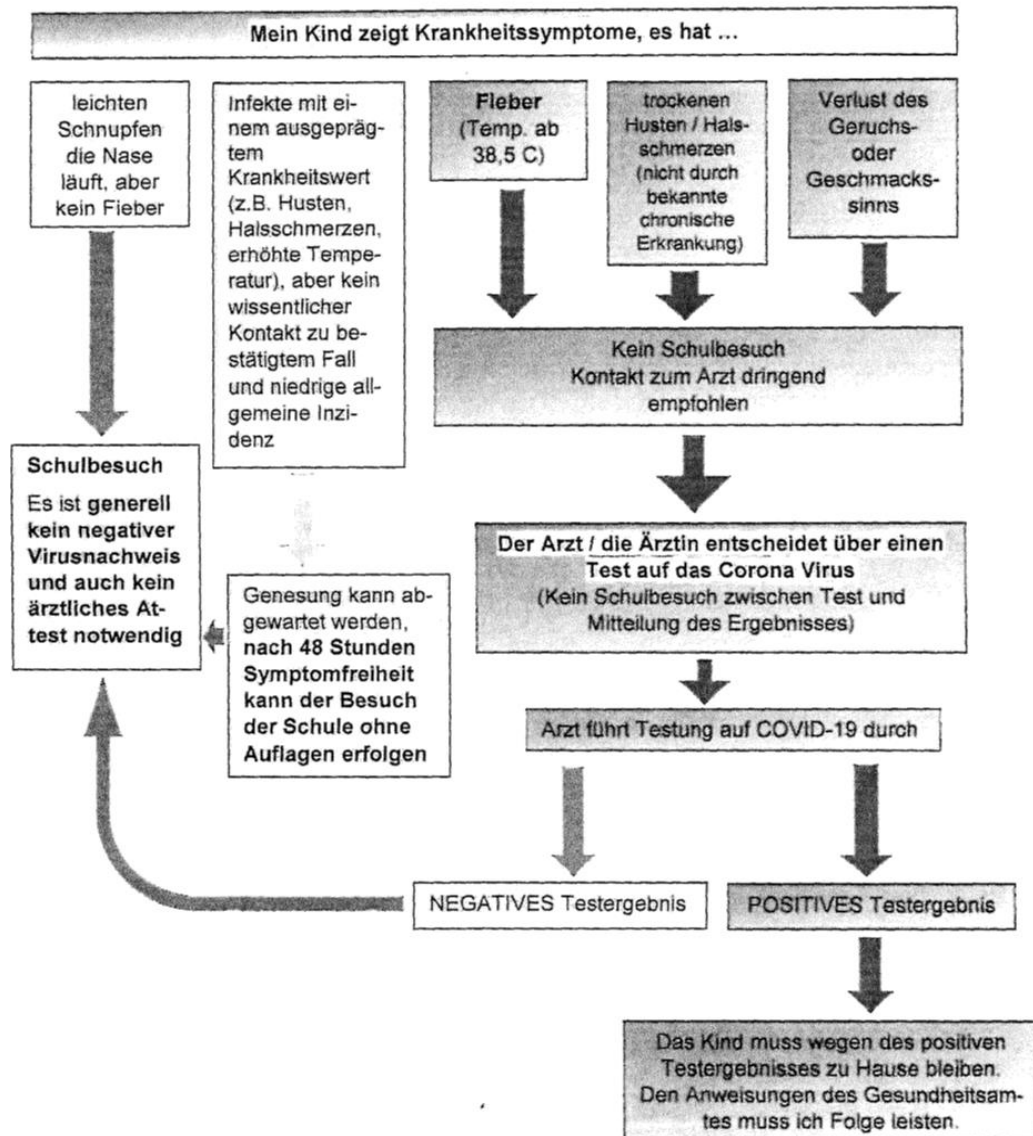
Anlage



Niedersächsisches
Kultusministerium

Erkältungssymptome: Darf mein Kind in die Schule?

Bitte melden Sie sich bei Krankheitssymptomen ihres Kindes zunächst umgehend bei Ihrer Schule, um ihr Kind krankzumelden und das weitere gemeinsame Vorgehen abzustimmen. Die Schule wird Sie auch über die aktuell geltenden Wiederzulassungsregelungen informieren. Bitte denken Sie daran, dass es eine gemeinsame Aufgabe von Eltern und Schule ist, alle Kinder und das Personal sowie deren Familien vor einer Infektion zu schützen.



Verpflichtung zur Einhaltung der Hygiene- und Abstandsregeln

Ich habe die Hygiene – und Abstandsregeln der Kreisvolkshochschule Verden mit Anlage (Stand: 01.11.2020) zur Kenntnis genommen und verpflichte mich zur Einhaltung.

Bei Nicht-Einhaltung behält sich die Kreisvolkshochschule Verden den Ausschluss von der weiteren Kursteilnahme vor.

Mir ist bekannt, dass meine Kontaktdaten gemäß der aktuell geltenden Niedersächsischen Corona-Verordnung) dokumentiert, aufbewahrt und dem zuständigen Gesundheitsamt auf Verlangen vorgelegt werden.

Teilnehmer/-in (Familiename, Vorname): _____

Anschrift: _____

Telefonnummer: _____

Email: _____

Kursnummer/-titel:

Dozent/-in: _____

Ort, Datum

Unterschrift Teilnehmer/-in